

## Dispositifs de sécurité



### P111025 - FL 100A

Paire de récepteur/émetteur à photocellules plates pour application à l'extérieur, portée jusqu'à 50 m, alimentation 24 V. (Boîte de 10 Unités).



### P111272 - CELLULA 50

Paire de récepteur/émetteur à photocellule, portée jusqu'à 30 m, alimentation de 24 Vca à 31 Vca.



### P111273 - CELLULA 130

Paire de récepteur/émetteur à photocellule plate à alignement automatique, application à l'extérieur, portée jusqu'à 30 m, alimentation 24 Vca/cc.



### P111382 - FL NET

Paire de photocellules FL Net.



### P111081 - PRO 130

Protection en aluminium anodisé pour CELLULA 130.



### P111391 - CELLULA RFL

Photocellule à réflexion plate à installer à l'extérieur, distance d'activation nominale : 12 m, alimentation 24 Vca/cc. La photocellule simplifie considérablement les opérations d'installation : un seul émetteur/récepteur doit être raccordé au secteur.



### P111398 - RFLP

Catadioptré pour photocellule à réflexion CELLULA RFL.



### P111399 - IT23

Interface de connexion pour CELLULA RFL. Grâce à ce dispositif, il est possible de connecter la CELLULA RFL selon la norme EN954-1.

**NOUVEAUTÉS 2008**



### P111400 - FLC 8K2

Dispositif de contrôle pour tranche de sécurité (8,2 kilohms). L'encombrement réduit de l'enveloppe de la carte d'interface permet de l'installer à l'intérieur de l'armoire de commande ou d'une goulotte de 35 mm de diamètre minimum.



### D221573 - CCI

Boîtier à encastrer pour CELLULA 50 et INTRO.



### P903005 - CC130

Paire de colonnettes en aluminium pour photocellules CELLULA 130.



### P903006 - CC130/2

Paire de colonnettes en aluminium avec possibilité de placer deux photocellules CELLULA 130.



### P903004 - CC50

Paire de colonnettes en aluminium pour photocellules CELLULA 50 et RFL.



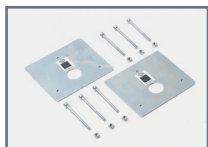
### P903007 - CSC 130

Colonnette en aluminium pour photocellule mod. CELLULA 130 et sélecteur mod. INTRO, plus colonnette CC130.



### P903008 - CSC 50

Colonnette en aluminium pour photocellule mod. CELLULA 50 et sélecteur mod. INTRO.



**P903010 - PFC1**  
Paire de plaques de fondation pour colonnettes CC50, CC130, CSC50, CSC130 et CC130/2.

**NOUVEAUTÉS 2008**

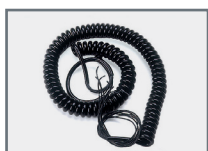


**N190105 - BAR C**  
Bord en caoutchouc double profil.

**NOUVEAUTÉS 2008**



**N190107 - BAR C BA**  
Bord en caoutchouc avec lèvres d'étanchéité.



**D141160 - FLEXY 6**  
Câble extensible pour alimenter la barre sensible FLCP appliquée sur les portes sectionnelles industrielles. Extension max. de 6 m.



**P111059 00001 - FLCP 2**  
Dispositif de détection des obstacles constitué de deux cartes électroniques dont les capteurs respectifs sont fixés à un profil en aluminium à utiliser avec la barre sensible correspondante.



**D221074 - TB**  
Bouchon pour BIR C.



**P111050 - CM1000**  
Barre sensible mécanique au ras longueur 1 m.



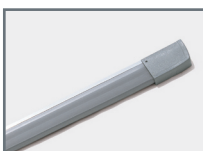
**P111051 - CM1500**  
Barre sensible mécanique au ras longueur 1,5 m.



**P111052 - CM1700**  
Barre sensible mécanique au ras longueur 1,7 m.



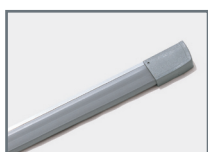
**P111053 - CM2000**  
Barre sensible mécanique au ras longueur 2 m.



**P111054 - CM3000**  
Barre sensible mécanique au ras longueur 3 m.



**P111055 - CM4000**  
Barre sensible mécanique au ras longueur 4 m.



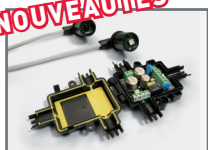
**P111056 - CM5000**  
Barre sensible mécanique au ras longueur 5 m.



**D831119 - CMS**  
Panneau de signalisation (Boîte de 10 Unités).

## Dispositifs de sécurité - Conforme à la norme EN 12978

**NOUVEAUTÉS 2008**



**P111401 00001 VENTIMIGLIA NS**  
Dispositif de détection des obstacles à infrarouges pour barre sensible BIR C conforme à la norme EN 12978.

**NOUVEAUTÉS 2008**



**N190104 - BIR C**  
Palpeur en caoutchouc.