



a cura della Redazione

Linea civile che soddisfa tutti gli stili abitativi contemporanei

Livinglight è la nuova proposta **BTicino** pensata per garantire la più ampia libertà di scelta estetica e di combinazioni in modo da rispondere ai trend emergenti dell'abitare contemporaneo che si caratterizzano per scelte stilistiche e tecnologiche sempre più articolate e differenziate. Forme, colori, materiali, finiture, meccanismi: variabili da comporre con effetti contemporanei per ottenere la giusta soluzione; uno straordinario mondo estetico tra cui scegliere e in cui riconoscere il proprio stile. Il design di Livinglight si sostanzia in geometrie minime e disegni perimetrali e si declina in due forme archetipo caratterizzate da un'estrema precisione formale: la *forma Quadra* - dalle linee pulite per soddisfare i gusti più razionali - e la *forma Tonda* - dalle valenze organiche, con campitura centrale che sottolinea la zona del comando. La piattaforma Livinglight si arricchisce, inoltre, di una *terza proposta Livinglight Air*, perfetto connubio tra ricerca tecnologica e stilistica. Una placca che coglie e soddisfa il gusto contemporaneo del minimale; un oggetto ultra sottile in cui gli spessori, in associazione ai comandi assiali, sono portati ai minimi livelli per il massimo della planarità. La linea Livinglight, nelle forme *Tonda* e *Quadra*, è proposta in tre varianti materiche - plastica, metalli e legni - e in differenti tipologie di finiture. I metalli sono le finiture caratterizzanti di *Livinglight Air* con trattamenti e riflessi inediti e preziosi e decori che giocano sul contrasto tra lucido e satinato, per un punto luce che alla funzionalità aggiunge elementi estetici fortemente caratterizzanti. Le plastiche sono proposte nei toni dei *Neutri* abbinati ai colori dei meccanismi, nelle trasparenze dei *Kristall*, nei colori più profondi delle *Deep* o negli effetti inediti delle *Twin* dove lo spazio del comando si fonde con la placca. I *metalli* si esplicitano in diverse finiture come i *Glossy*, con effetti extra lucidi e toni acidi per una perfetta valorizzazione formale, i *Silk*, per una pregiata sensazione di seta al tatto ed una texture luminosa e elegante, i *Naturalia*, con effetti che richiamano i materiali delle costruzioni (cemento, pietra e mattone) o finiture dal sapore più "industriale" e i *Metals*, che reinterpretano i riflessi più preziosi dei metalli. Infine i *Legni*, presentati nella finitura *Bamboo*, che evoca una valenza di naturalità, o *Noce nazionale*, con valenze più pregiate. Completamente rinnovato nel design ed arricchito con la versione assiale, che rafforza la planarità delle placche Livinglight Air, anche il progetto dei meccanismi proposti nei colori tech, antracite - con lentina che reinterpreta il motivo del pavé in gomma della Living - e bianco - che utilizza per la forma della lentina il motivo puntinato della Light - per effetti lucidi e satinati che valorizzano il comando come elemento formale e segnico. La costante cura del dettaglio e la spinta alla ricerca alla base di Livinglight hanno portato importanti innovazioni che vanno dalla tecnologia elettromeccanica ai comandi elettronici. Il comando elettromeccanico è stato, infatti, totalmente riprogettato al fine di migliorarne le prestazioni, l'affidabilità e la sicurezza. BTicino ha inoltre sviluppato un nuovo sistema di contatto brevettato che garantisce una precisione centesimale del movimento meccanico.



Antifurto e sirena da esterno

Il nuovo *antifurto Fenice* di **Serai Elettrotecnica** manifesta le sue funzionalità nella semplicità di programmazione, installazione e affidabilità del sistema. L'obiettivo principale che si sono posti i tecnici Serai è stato quello di offrire al mercato un prodotto sicuro, versatile ma al contempo intuitivo, fa-

cile da programmare e da usare. Da evidenziare è inoltre la possibilità di collegare le centrali al PC - via porta Usb - cosa che permette all'installatore una facile programmazione, con notevole risparmio in termini di denaro e tempo.

La nuova tastiera TN/1 con display grafico ad 8 righe, unico nel genere, permette di gestire fino a 64 utenti con abilitazioni diverse ed offre la possibilità di identificare gli utenti che lo utilizzano per ora, giorno e zona. La tastiera quindi può essere usata per configurare utenti con "profili" diversi, per limitare le funzioni o consentire l'accesso al menu solo ad alcuni utenti. Serai mette a disposizione vari dispositivi di accesso: una *chiave a transponder*, una *tessera* e un *ciondolo* sempre a transponder. È anche possibile attivare e disattivare l'impianto a distanza con un trasmet-



titore radio rolling code o a mezzo di un qualsiasi telefono anche cellulare, con l'impiego di un combinatore telefonico.

Unica nel suo genere è anche la *sirena da esterno*, con collegamento seriale, in un robustissimo involucro in pressofusione di alluminio, protetta contro le manomissioni e con 8 diversi suoni programmabili.

Oltre ai Led di segnalazione allarme, la sirena dispone di 3 Led molto luminosi che identificano le funzioni principali dell'impianto: memoria di allarme, stato impianto e una terza programmabile a scelta e quindi dà la possibilità di conoscere lo stato dell'impianto dall'esterno.

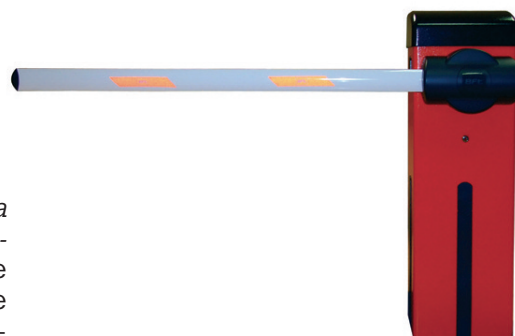
Barriere ad uso intensivo

Bft, presenta Giotto, la gamma di barriere a uso intensivo capaci di gestire passaggi utili fino a 5 metri. Progettate per rispondere alle esigenze di chi necessita di gestire un elevato e intenso numero di passaggi, sono la soluzione ottimale in ogni contesto per rapidità, affidabilità e sicurezza.

La gamma delle barriere Giotto, opera interamente in bassa tensione (24 V), garantisce il normale funzionamento anche in caso di interruzione della fornitura di energia elettrica, grazie a un sistema di alimentazione di emergenza a batterie installabile a bordo macchina. Bft ha posto molta attenzione a progettare una struttura pensata sulle esigenze degli installatori e, per questo, ideale a velocizzare il processo di installazione: collocando la centrale di comando sulla parte superiore della barriera e separandola dalla parte meccanica è possibile intervenire rapidamente e in modo agevole sulla programmazione.

Inoltre, Bft ha sviluppato un sistema di finecorsa a regolazione elettronica in grado di velocizzare l'installazione e, allo stesso tempo, di assicurare la massima precisione di movimento.

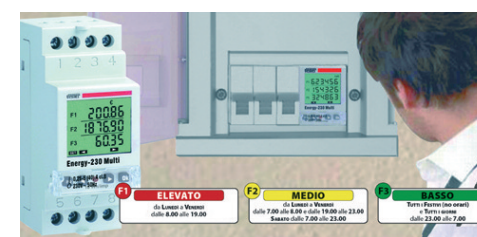
Nel pacchetto delle soluzioni previste per gli operatori Giotto, Bft propone una serie di accorgimenti tecnici che presentano diversi vantaggi. Tra questi spiccano le centrali di comando *Libra C-G* e *Libra C-GS*, prodotti innovativi che garantiscono tempi di installazione ridotti grazie all'autoset e alla programmazione a scenari tramite display Lcd che guida l'installatore durante tutte le fasi di installazione.



Contatore di energia per fasce orarie

Con il nuovo contatore elettronico **Enel** che ha sostituito lo storico contatore elettromeccanico, la misurazione dell'energia consumata è gestita a distanza senza più la necessità di visite da parte del personale tecnico.

Dal 1° luglio 2010 la AeeG (Autorità per l'Energia Elettrica e il Gas) ha definito il nuovo sistema di rilevazione "trioraria" dei consumi, ovvero ha stabilito 3 precise fasce orarie in cui la tariffazione dei consumi varia in base ai



diversi momenti della giornata e dei giorni della settimana in cui si utilizza l'elettricità. **Vemer** si è mossa in questa direzione progettando un nuovo strumento che si adattasse al nuovo regolamento: è nato **Energy-230 Multi**, contatore digitale di energia che oltre a misurare l'energia consumata dall'utilizzatore in termini complessivi (contatore totale non azzerabile) e parziali (contatore azzerabile) come avviene già per molti contatori Vemer, suddivide i consumi di energia sulla base delle 3 fasce F1, F2 e F3 secondo le caratteristiche prestabilite dall'AeeG.

I conteggi relativi alle 3 fasce possono essere azzerati così da permettere in maniera semplice il confronto dei consumi su periodi consecutivi.

L'inserimento di un costo diverso per ciascuna fascia (euro/kWh) permette di visualizzare oltre ai consumi relativi a F1, F2 e F3 anche i relativi costi.

Gli azzeramenti dei contatori parziali, la modifica di ora, data e costo dell'energia sono protette da password (impostabile e modificabile). La tastiera che permette di accedere alle funzioni dello strumento è piombabile, così come il coprimorsetti a protezione delle viti di fissaggio dei conduttori.

Termoventilatori per riscaldamento ausiliario

Caldofast della società **Vortice** è un termoventilatore, specificamente destinato al riscaldamento ausiliario, compatibile con l'installazione a parete in orizzontale e con il posizionamento verticale a pavimento o su tavolo.

Caratteristiche tecniche: due modelli con o senza timer; due potenze 1000 e 2000 W; l'involucro è in materiale plastico; involucro anteriore: stampato in Abs verniciato con grado di autoestinguenza VO; timer di tipo digitale programmabile con diverse modalità gior-